

# LA BIFURCATION PROFESSIONNELLE

UN CHANGEMENT RADICAL À 180°

CARACTÉRISATION DU PROCESSUS MULTIDIMENSIONNEL  
SOUS-JACENT À UNE BIFURCATION PROFESSIONNELLE EN  
MILIEU DE CARRIÈRE



# PLAN



Qui suis-je ?

Pourquoi m'engager dans la recherche ?

De questions d'actrice de terrain à une question de recherche

Objectifs de la recherche

Contexte

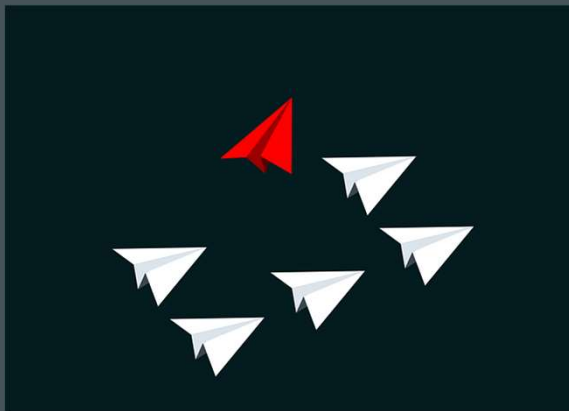
Le processus de bifurcation

Méthodologie

- Revue systématique
- Analyse quantitative
- Analyse qualitative

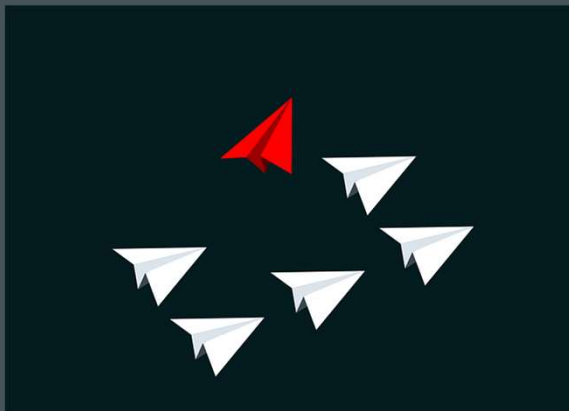
Mes difficultés

## QUI SUIS-JE ?



- Formée à la communication sociale, puis à l'animation théâtre et vidéo
- Diverses reconversions et formations : assistante de projet, animatrice, coordinatrice, Shiatsu ...
- Formatrice d'adultes dans le domaine de l'Insertion Socio-Professionnelle ; dans la formation continue des enseignants et employés de l'éducation depuis 2012
- Master en Sciences de l'Éducation

## POURQUOI M'ENGAGER DANS LA RECHERCHE?



- Mon parcours et ancien emploi
- Questionnement sur les parcours de vie et l'accompagnement
- Intérêt pour la formation d'adultes et cibler les besoins des formés
- La question du changement et d'« oser »

## DE QUESTIONS D'ACTRICE DE TERRAIN À UNE QUESTION DE RECHERCHE



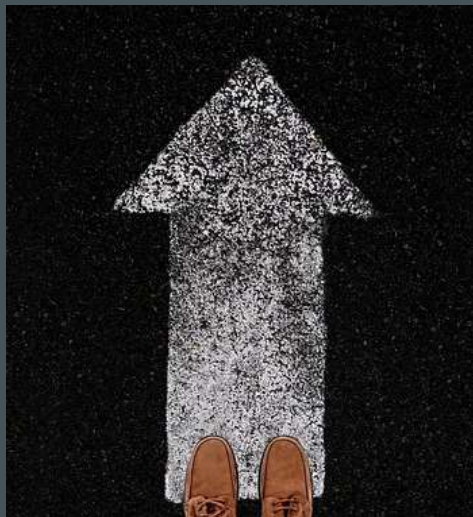
- Comment mieux accompagner les personnes dans leur réorientation de carrière ?
  - Comment apporter un soutien adapté aux apprenants plus âgés qui doutent de la réussite de leur réorientation ?
  - Comment mieux comprendre les étapes qu'ils traversent ?
  - Comment dispenser une formation en tenant compte de leurs besoins pour leur futur métier et mettre à profit leurs compétences acquises dans le passé ?
- 
- Comment caractériser le processus multidimensionnel sous-jacent à une bifurcation professionnelle en milieu de carrière ?

## DE QUESTIONS D'ACTRICE DE TERRAIN À UNE QUESTION DE RECHERCHE



- Comment ?
  - Revue de la littérature
  - Beaucoup de discussions avec les promoteurs, les pairs, des entretiens exploratoires ....
  - Écriture, réécriture, encore écriture et encore encore encore écriture ...

## OBJECTIFS DE LA RECHERCHE



- Comprendre le processus de transition de carrière chez l'adulte en milieu de carrière à travers un cas extrême : la bifurcation.
- Multidimensionnelle :
  - Processus de construction de l'agentivité\* individuelle
  - Interaction avec l'environnement proche et le contexte sociétal

\* **Agentivité** (Capacité de l'individu à faire des choix et à agir en fonction de ceux-ci afin de maîtriser sa vie et son environnement - Goller et Paloniemi 2017)

**Agentivité limitée** (conditionnée par le parcours de vie ; qui est à son tour façonné par les influences des facteurs environnementaux et personnels) – Evans, 2007, 2015)

## CONTEXTE

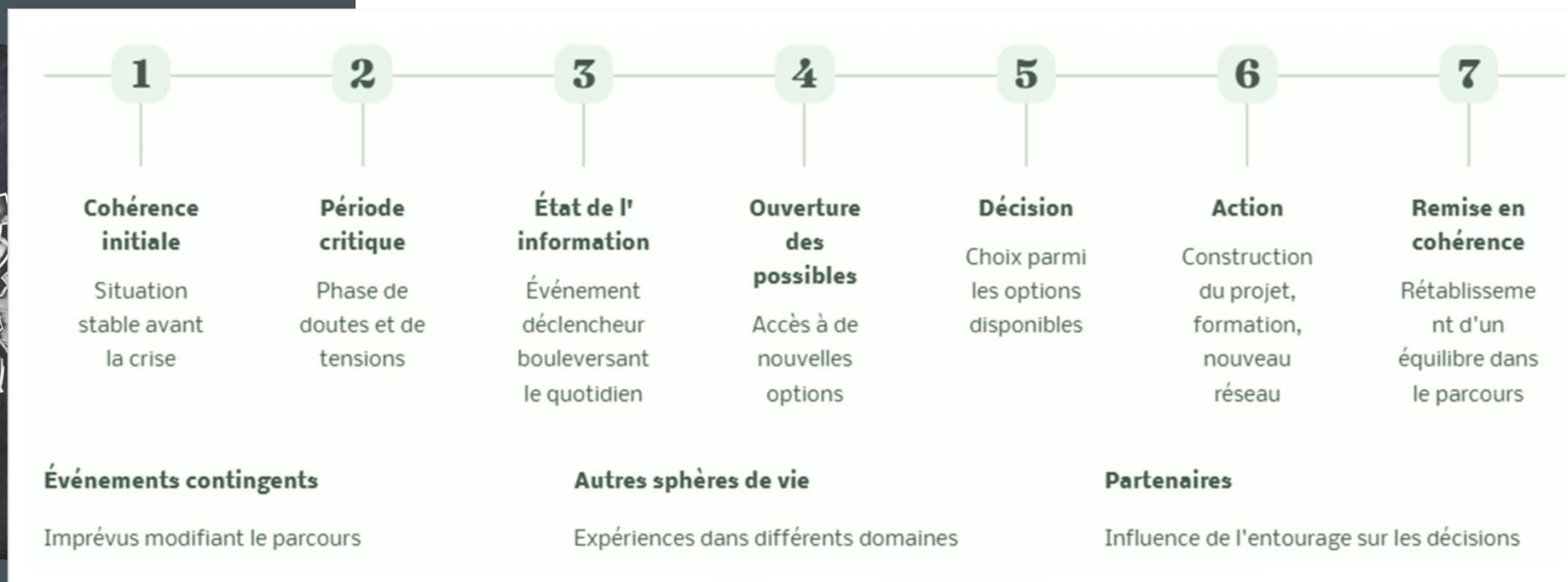
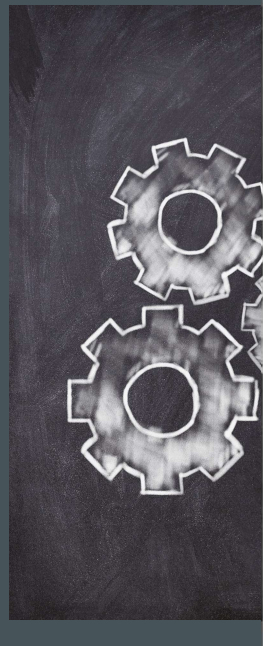


- Évolution des parcours professionnels
- Transition (*rester dans la même fonction ou le même domaine d'activité*)
- Bifurcation (*effectuer une rupture radicale professionnelle, où les compétences et/ou responsabilités antérieures sont en grande partie non pertinentes → acquisition de nouvelles compétences*)
- Milieu de carrière, perception du temps qui passe, recherche de sens, mal-être

Bidart (2006) ; Cate et John (2007) ; Carstensen, (2006) ; Cavalli (2007) ; Denave (2017) ; Negroni (2005)

# LE PROCESSUS DE BIFURCATION

Selon Claire Bidart (2006)



# MÉTHODOLOGIE



- Profils hétérogènes d'individus en milieu de carrière inscrits en formation dans un processus de bifurcation
- **Terrain** : Belgique francophone et structures d'accompagnement de projet, des coachs de carrière ou encore via des organismes de formation
- Approche quantitative et qualitative en fonction des études qui donneront lieu à des articles peer-reviewed
- Revue de la littérature systématique
- Étude quantitative
- Étude qualitative longitudinale avec des entretiens biographiques (récit de vie)
  - Utilisation de support visuel (ligne du temps et jeu « Imagine© » pour explorer et représenter les processus de bifurcations



## MÉTHODOLOGIE : LA REVUE DE LITTÉRATURE SYSTÉMATIQUE



### Sous-objectif 1 : *Comment la littérature appréhende le concept de bifurcation ?*

#### Méthode

- Création de syntaxe de recherche auprès des bases de données (PsycInfo, Scopus, Cairn, ERIC, Francis)
- Sélection d'articles et chapitres de livres (FR et EN)
- Rapportage de l'analyse documentaire : directives PRISMA (Preferred Reporting Items for Systematic Reviews and Meta-Analysis) (Moher et al., 2009)
  - Avancées actuelles
  - Pointer limites et manques
  - Mettre en lien

# MÉTHODOLOGIE : ÉTUDE QUANTITATIVE SUR LA CARACTÉRISATION DES INDIVIDUS



Sous-objectif 2 : *Quelles caractéristiques ressortent du profil des adultes en milieu de carrière qui effectuent une bifurcation ?*

## Méthode

- Recherche quantitative auprès de candidats en milieu de carrière en vue d'un changement professionnel (N=300) en Belgique francophone → origine : profils latents MAIS les résultats n'ont pas été concluants > a permis d'effectuer des régressions logistiques sur les changements professionnels en général.
- Deuxième récolte à la suite des résultats : échantillon plus large auprès d'organismes de formation...) (N=1500) → pour resserrer sur les individus en bifurcation professionnelle
- Echelles présélectionnées : e.a. adaptabilité de carrière (short-form de Maggiori et al., 2017), personnalité proactive (Claes et al., 2005), Future Time Perspective (Cate et John, 2007), etc.
  - Identifier les facteurs prédictifs des personnes qui pensent, s'engagent et effectuent un changement professionnel

## MÉTHODOLOGIE : ÉTUDE QUANTITATIVE SUR LA CARACTÉRISATION DES INDIVIDUS



Sous-objectif 3 : *Approfondir la multidimensionnalité du processus de bifurcation en trois temps pour saisir l'évolution de la dynamique des choix, des pensées, de l'identité et des actions posées (réussites et abandons)*

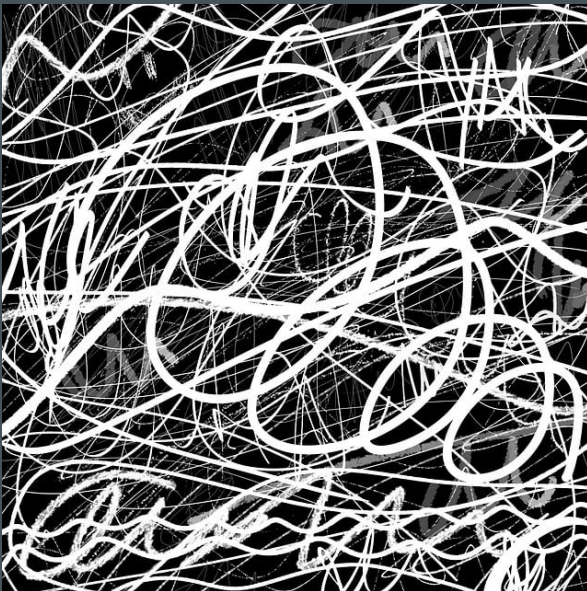
### Méthode

- Recherche qualitative longitudinale (Hermanowicz, 2013) (3 temps)

Deux volets :

- Comment l'apprentissage et les facteurs individuels biographiques construisent l'agentivité ? Quel est le rôle de l'agentivité dans le processus de bifurcation en milieu de carrière ?
- Comment le contexte sociétal et l'environnement proche influencent-ils la bifurcation d'un individu en milieu de carrière ?
- Outils visuels
  - Déceler les facteurs biographiques et d'apprentissage qui influencent l'agentivité dans le processus de bifurcation et qui permettent de maintenir le processus jusqu'au réengagement

## MES DIFFICULTÉS



- Comment caractériser le processus multidimensionnel sous-jacent à une bifurcation professionnelle en milieu de carrière ?
- Comment trouver mes participants ? Où ? À quelles étapes ?
- Comment agencer et cadrer l'étude longitudinale ?
- Quel cadre théorique ?
- Distanciation
- Quel domaine disciplinaire mobiliser ?
  - Sociologie et psychologie ?
- Comment répondre à cette question ?
- Et bien d'autres ...

---

## À VOUS – MOMENT D'ÉCHANGE



# BIBLIOGRAPHIE



- Bidart, C. (2006). Crises, décisions et temporalités : autour des bifurcations biographiques. *Cahiers internationaux de sociologie*, 1, 29-57. <https://doi.org/10.3917/cis.120.0029> D
- Carstensen, L.L. (2006). The influence of a sense of time on human development. *Science*, 312(5782), 1913-1915. doi:10.1126/science.1127488
- Cate, R. A., & John, O. P. (2007). Testing models of the structure and development of future time perspective: maintaining a focus on opportunities in middle Age. *Psychology and Aging*, 22(1), 186-201. doi:10.1037/0882-7974.22.1.186
- Cavalli, S. (2007). Modèle de parcours de vie et individualisation. *Gérontologie et société*, 30(123), 55-69. doi:10.3917/gs.123.0055
- Denave, S. (2017). Comprendre les bifurcations dans les parcours professionnels. *Vie sociale*, 18(2), 109- 125. doi:10.3917/vsoc.172.0109
- Evans, K. (2015). Apprentissage tout au long de la vie : politique sociale et agentivité individuelle. *Savoirs*, 37(1), 11-33. doi:10.3917/savo.037.0011
- Goller, M., & Paloniemi, S. (2017). Agency at work, learning and professional development: An introduction. In M. Goller & S. Paloniemi (Eds). *Agency at work: An agentic perspective on professional learning and development*, 1-14.
- Guan, Y., Wang, Z., Dong, Z., Liu, Y., Yue, Y., Liu, H., ... & Liu, H. (2013). Career locus of control and career success among Chinese employees: A multidimensional approach. *Journal of Career Assessment*, 21(2), 295-310. <https://doi.org/10.1177/1069072712471324>
- Hermanowicz, J. C. (2013). The longitudinal qualitative interview. *Qualitative sociology*, 36, 189-208. doi: 10.1007/s11133-013-9247-7
- Lauzier, M., Côté, K., & Samson, A. (2015). Effet du soutien social sur le bien-être psychologique et la poursuite des études postsecondaires: une étude chez les élèves en contexte francophone minoritaire. *L'orientation scolaire et professionnelle*, 44 (1). doi: 10.4000/osp.45065
- Maggiori, C., Rossier, J., & Savickas, M. L. (2017). Career adapt-abilities scale-short form (CAAS-SF) construction and validation. *Journal of career assessment*, 25(2), 312-325. doi: 10.1177/106907271456
- Moher, D., Liberati, A., Tetzlaff, J., & Altman, D.G., (2009) Preferred reporting items for systematic reviews and metaanalyses: the PRISMA statement. *PLoS Med*, 6(7). doi:10.1371/journal.pmed.1000097
- Meyer, J. P., & Morin, A. J. (2016). A person-centered approach to commitment research: Theory, research, and methodology. *Journal of organizational behavior*, 37(4), 584-612. <https://doi.org/10.1002/job.2085>
- Negroni, C. (2005). La reconversion professionnelle volontaire : d'une bifurcation professionnelle à une bifurcation biographique. *Cahiers internationaux de sociologie*, 119(2), 311-331. doi:10.3917/cis.119.0311